

INFORMACIÓN GENERAL

- LÍMITE DE TÉRMINO MUNICIPAL
- RÍOS PRINCIPALES
- ARROYOS
- RED AUTONÓMICA INTERCOMARCAL (A-349)

DELIMITACIONES Y ÁMBITOS DE PLANEAMIENTO

- DELIMITACIÓN DE SUELO URBANO
- SUELO URBANO
- DELIMITACIÓN DE SUELO URBANIZABLE
- URBANIZABLE ORDENADO
- URBANIZABLE NO SECTORIZADO (SÚRS)

ÁREAS DE REPARTO

- SÚRS-1: EL GARRIBICO
- SÚRS-2: EL CARRIL 1
- SÚRS-3: LAS MAJADILLAS
- SÚRS-4: JOTATELL
- SÚnc-R1: CTRA LAROYA
- SÚnc-R2: AVENIDA RONDA
- SÚnc-R3: CALLE JUAN JIMÉNEZ
- SÚnc-R4: TAHAL
- SÚnc-R5: EL CUICO
- SÚnc-R6: CAÑADA VIEJA
- SÚnc-R7: PASEO RONDA
- SÚnc-R8: BARRANCO DE LIRIA
- SÚnc-R9: EL CARRIL 2
- SÚnc-R10: CTRA OLULA

SISTEMAS GENERALES INCLUIDOS EN SECTORES

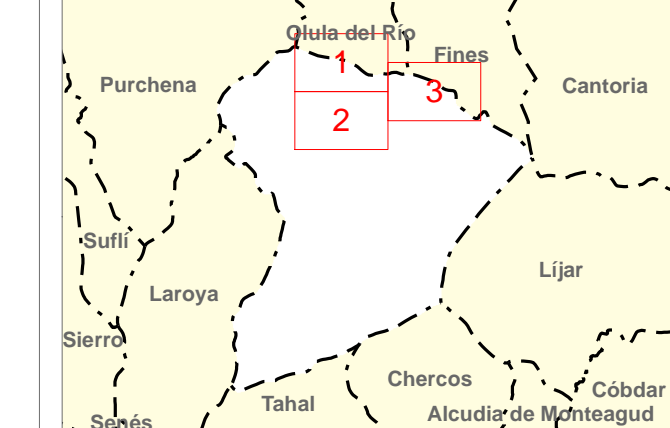
- INCLUIDO O ADSCRITO AL SUELO URBANO NO CONSOLIDADO
- INCLUIDO O ADSCRITO AL SUELO URBANIZABLE SECTORIZADO

SUELO URBANIZABLE SECTORIZADO

ÁREA DE REPARTO	CÓDIGO	DENOMINACIÓN	A.M. (u.a./m ²)
AR-1	SÚRS-R1	Las Majadillas	0,528186
AR-2	SÚRS-R2	Jotatell	0,564000
AR-3	SÚRS-T1	Parque Municipal	0,572000

SUELO URBANO NO CONSOLIDADO

ÁREA DE REPARTO	ÁMBITO	DENOMINACIÓN	A.M. (u.a./m ²)
AR-nc-1	SÚnc-R1	Ctra Laroya	0,698970
AR-nc-2	SÚnc-R2	Avenida Ronda	0,602914
AR-nc-3	SÚnc-R3	C/ Juan Jimenez	0,603000
AR-nc-4	SÚnc-R4	Tahal	0,922180
AR-nc-5	SÚnc-R5	El Cuico	0,922180
AR-nc-6	SÚnc-R6	Cañada Vieja	0,584487
AR-nc-7	SÚnc-R7	Talatarell	0,410558
AR-nc-8	SÚnc-R8	Barranco de Liria	0,436159
AR-nc-9	SÚnc-R9	El Carril 2	0,436159
AR-nc-10	SÚnc-R10	Ctra Olula	0,704000



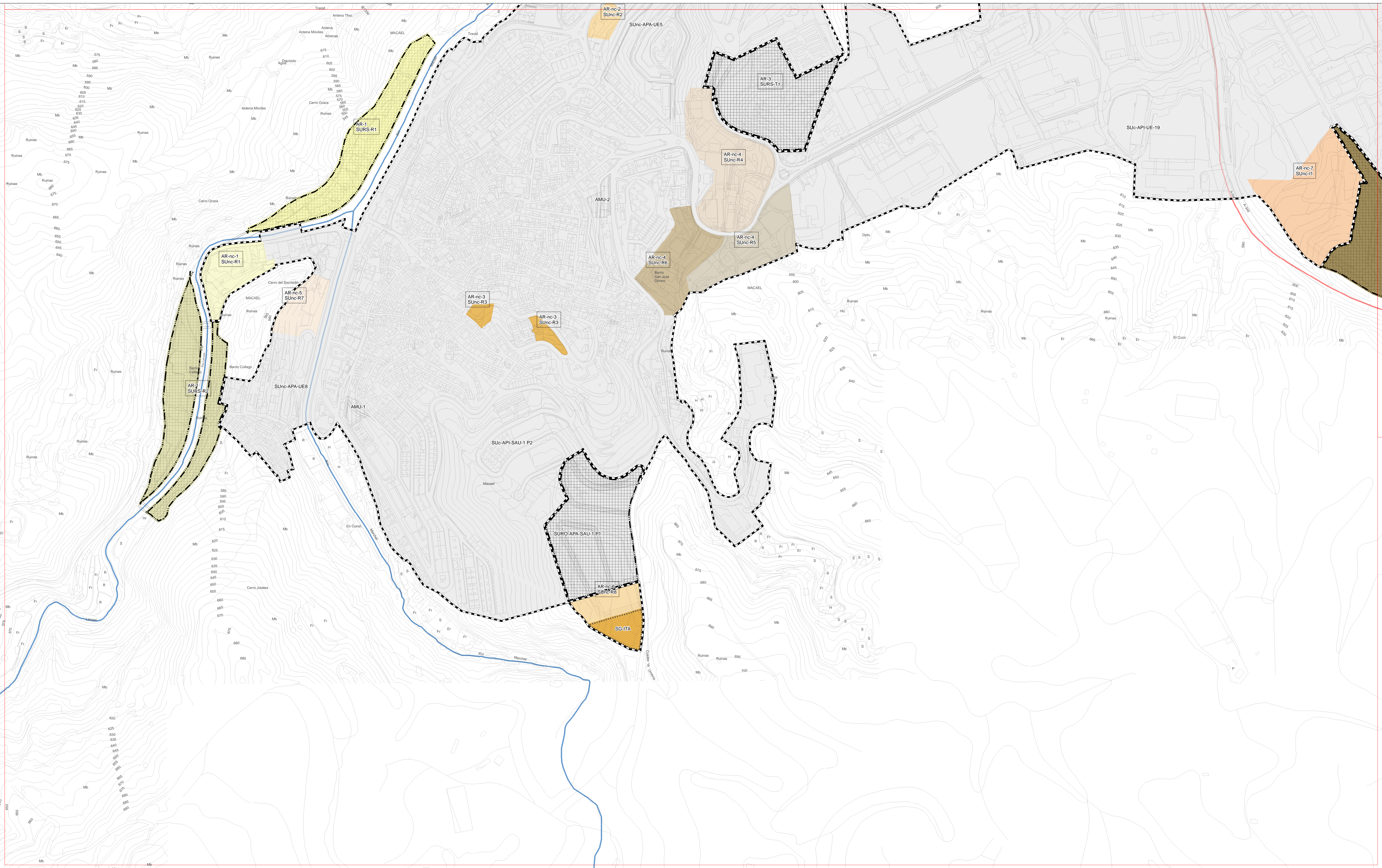
PLANO
0.1.E.1

EXCMO. AYUNTAMIENTO DE MACAEL
PLAN GENERAL DE ORDENACIÓN URBANÍSTICA
APROBACIÓN INICIAL
DOCUMENTO DE ORDENACIÓN

- ORDENACIÓN COMPLETA -
ÁREAS DE REPARTO

ESCALA 1:3.000
FECHA: JUNIO DE 2012





INFORMACIÓN GENERAL
 --- LÍMITE DE TÉRMINO MUNICIPAL
 --- RÍOS PRINCIPALES
 --- ARROYOS
 --- RED AUTÓNOMICA INTERCOMARCAL (A-349)

DELIMITACIONES Y ÁMBITOS DE PLANEAMIENTO
 --- DELIMITACIÓN DE SUELO URBANO
 --- SUELO URBANO
 --- DELIMITACIÓN DE SUELO URBANIZABLE
 --- URBANIZABLE ORDENADO
 --- URBANIZABLE NO SECTORIZADO (SURNS)

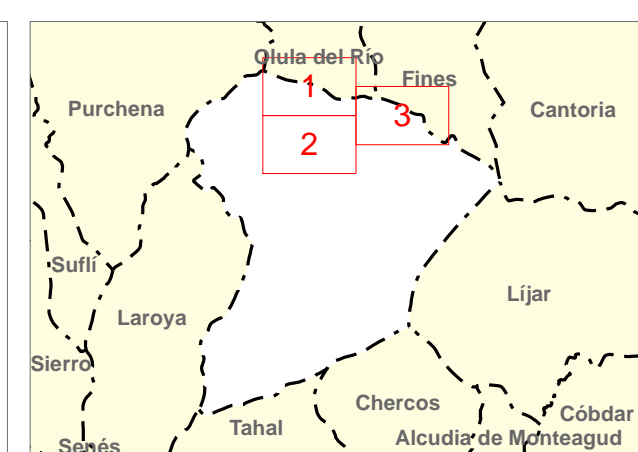
ÁREAS DE REPARTO
 --- SURS-1: EL GARROBICO
 --- SURS-2: EL CARRIL 1
 --- SURS-2: LAS MAJADILLAS
 --- SURS-2: JOTATELL
 --- SÚnc-R1: CTRA LAROYA
 --- SÚnc-R2: AVENIDA RONDA
 --- SÚnc-R3: CALLE JUAN JIMÉNEZ

--- SÚnc-R4: TAHAL
 --- SÚnc-R5: EL CUÇO
 --- SÚnc-R6: CAÑADA VIEJA
 --- SÚnc-R7: PASEO RONDA
 --- SÚnc-R8: BARRANCO DE LIRIA
 --- SÚnc-R11: EL CARRIL 2
 --- SÚnc-T1: CTRA OLULLA

SISTEMAS GENERALES INCLUIDOS EN SECTORES
 --- INCLUIDO O ADSCRITO AL SUELO URBANO NO CONSOLIDADO
 --- INCLUIDO O ADSCRITO AL SUELO URBANIZABLE SECTORIZADO

ÁREA DE REPARTO	CÓDIGO	DENOMINACIÓN	A.M. (u.a./m ²)
AR-1	SURS-R1	Las Majadillas	0,528186
AR-2	SURS-R2	Jotatell	0,564000
AR-3	SURS-T1	Parque Municipal	0,572000

ÁREA DE REPARTO	ÁMBITO	DENOMINACIÓN	A.M. (u.a./m ²)
AR-nc-1	SÚnc-R1	Ctra Laroya	0,698970
AR-nc-2	SÚnc-R2	Avenida Ronda	0,602994
AR-nc-3	SÚnc-R3	C/ Juan Jimenez	0,603000
AR-nc-4	SÚnc-R4	Tahal	0,922180
AR-nc-5	SÚnc-R5	El Cuço	0,584487
AR-nc-6	SÚnc-R6	Cañada Vieja	0,410558
AR-nc-7	SÚnc-R8	Barranco de Liria	0,436159
AR-nc-8	SÚnc-T1	Ctra Olulla	0,704000



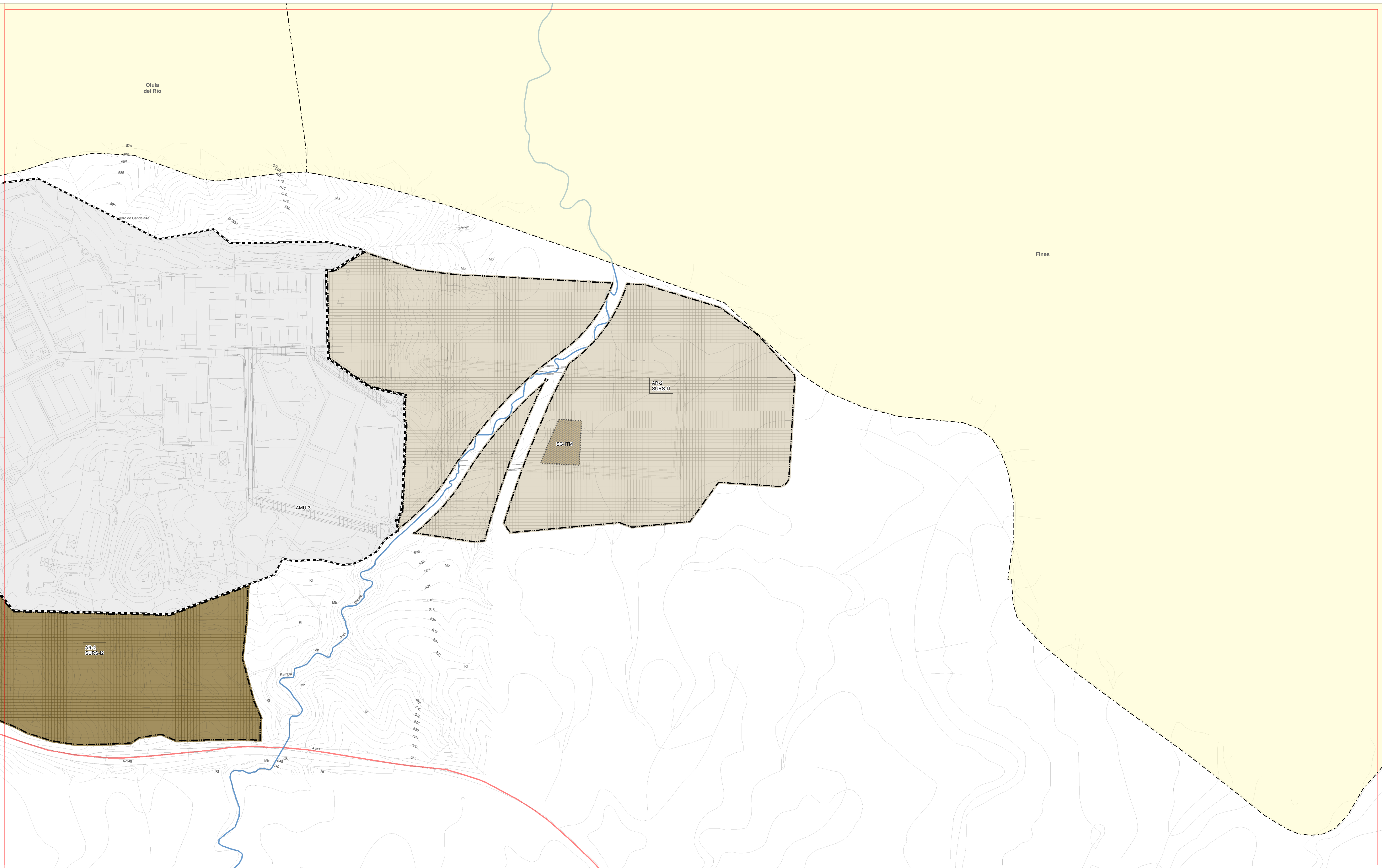
EXCMO. AYUNTAMIENTO DE MACAEL
PLAN GENERAL DE ORDENACIÓN URBANÍSTICA
APROBACIÓN INICIAL
 DOCUMENTO DE ORDENACIÓN

PLANO
0.1.E.2

- ORDENACIÓN COMPLETA -
 ÁREAS DE REPARTO

ESCALA 1:3.000
 FECHA: JUNIO DE 2012





INFORMACIÓN GENERAL

- LÍMITE DE TÉRMINO MUNICIPAL
- RÍOS PRINCIPALES
- ARROYOS
- RED AUTÓNOMICA INTERCOMARCAL (A-349)

DELIMITACIONES Y ÁMBITOS DE PLANEAMIENTO

- DELIMITACIÓN DE SUELO URBANO
- SUELO URBANO
- DELIMITACIÓN DE SUELO URBANIZABLE
- URBANIZABLE ORDENADO
- URBANIZABLE NO SECTORIZADO (SURNS)

ÁREAS DE REPARTO

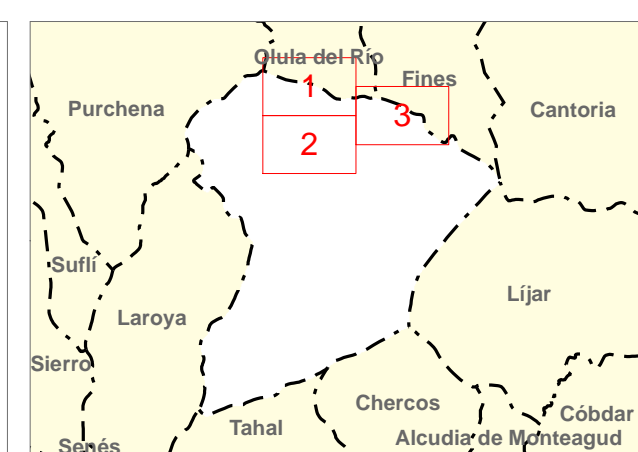
- SURS-11: EL GARROBICO
- SURS-12: EL CARRIL 1
- SURS-R1: LAS MAJADILLAS
- SURS-R2: JOTATELL
- SUñc-R1: CTRA LAROYA
- SUñc-R2: AVENIDA RONDA
- SUñc-R3: CALLE JUAN JIMÉNEZ
- SUñc-R4: TAHAL
- SUñc-R5: EL CUCO
- SUñc-R6: CAÑADA VIEJA
- SUñc-R7: PASEO RONDA
- SUñc-R8: BARRANCO DE LIRIA
- SUñc-11: EL CARRIL 2
- SUñc-T1: CTRA OLULA

SISTEMAS GENERALES INCLUIDOS EN SECTORES

- INCLUIDO O ADSCRITO AL SUELO URBANO NO CONSOLIDADO
- INCLUIDO O ADSCRITO AL SUELO URBANIZABLE SECTORIZADO

ÁREA DE REPARTO	CÓDIGO	DENOMINACIÓN	A.M. (u.a./m ²)
AR-1	SURS-R1	Las Majadillas	0,528186
AR-2	SURS-11	El Garróbico	0,564000
AR-3	SURS-T1	Parque Municipal	0,572000

ÁREA DE REPARTO	ÁMBITO	DENOMINACIÓN	A.M. (u.a./m ²)
AR-nc-1	SUñc-R1	Ctra Laroya	0,6989730
AR-nc-2	SUñc-R2	Avenida Ronda	0,603934
AR-nc-3	SUñc-R3	C/ Juan Jimenez	0,603000
AR-nc-4	SUñc-R4	Tahal	0,922180
AR-nc-5	SUñc-R5	El Cuco	0,922180
AR-nc-6	SUñc-R6	Cañada Vieja	0,584487
AR-nc-7	SUñc-R7	Paseo Ronda	0,410558
AR-nc-8	SUñc-R8	Barranco de Liria	0,436159
AR-nc-9	SUñc-11	El Carril 2	0,704000



PLANO
0.1.E.3

EXCMO. AYUNTAMIENTO DE MACAEL
PLAN GENERAL DE ORDENACIÓN URBANÍSTICA
APROBACIÓN INICIAL
DOCUMENTO DE ORDENACIÓN

- ORDENACIÓN COMPLETA -
ÁREAS DE REPARTO

ESCALA 1:3.000
FECHA: JUNIO DE 2012

